

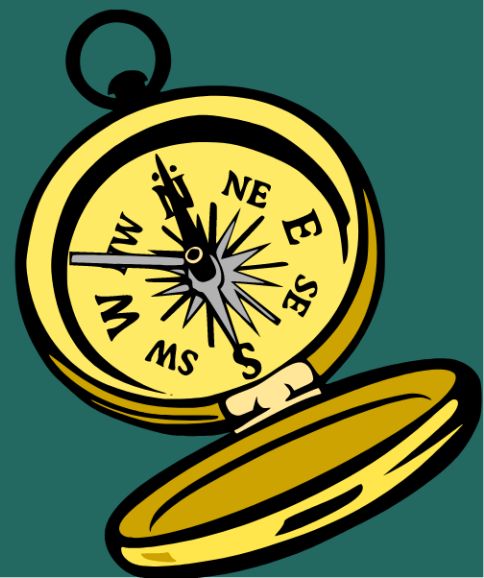


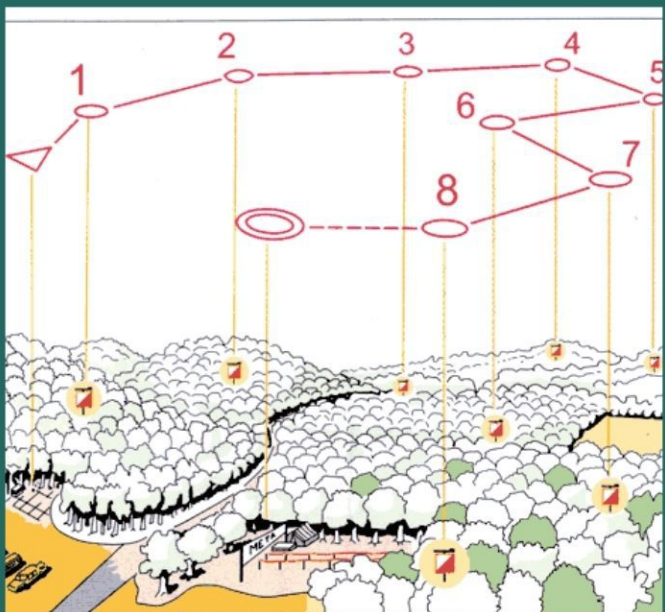
Instytucja Kultury
Gminy Skawina



Bieg na Orientację

29.05.2022 (niedziela) Start: 10.00





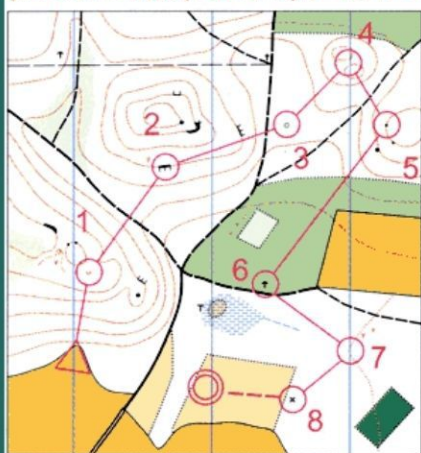
Punkt kontrolny w terenie:



Zapis trasy na mapie:



Obraz terenu pomniejszony 15 000 razy, czyli
 mapa w skali 1:15 000 (1 cm na mapie = 150 m w terenie)



LEGENDA:

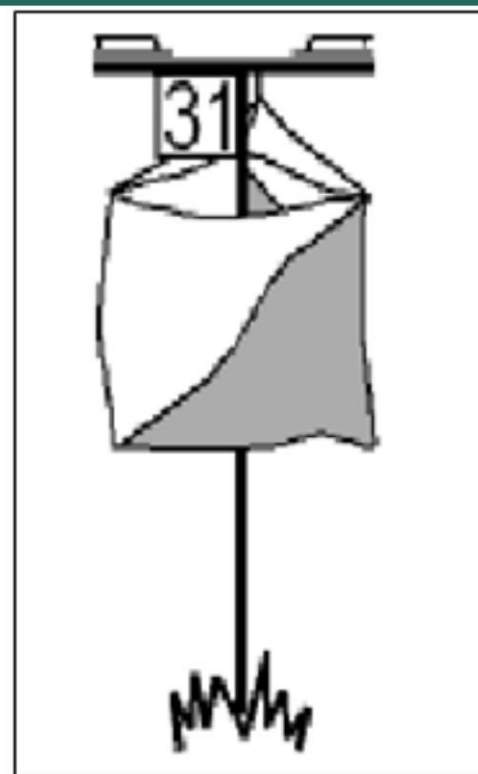


Bieg na orientację (BNO) polega na pokonaniu w jak najkrótszym czasie, trasy wyznaczonej w terenie punktami kontrolnymi (PK).

Źródłem informacji (charakter terenu, zapis trasy) jest mapa. Trasa biegu między punktami kontrolnymi bywa dowolna lub z góry określona.

R2	Nazwisko					Etap	Min.		Sek.	25	26
	Imię Wzorcowa					1					
R1	Klub					Meta				23	24
	Nr start.		Rok ur.		Kat.	M 14	Czas				
12	13	14	15	16	17	18	19	20	21	22	
1	2	3	4	5	6	7	8	9	10	11	

R2	Nazwisko Krzakiewicz					Etap	Min.		Sek.	25	26
	Imię Jakub					1					
R1	Klub WKS "Wawel"					Start	44			23	24
	Nr start.	3099	Rok ur.	85	Kat.	M 14	Czas				
12	13	14	15	16	17	18	19	20	21	22	
1	2	3	4	5	6	7	8	9	10	11	



materiały archiwalne
Centrum Kultury i Sportu w Skawinie

To możesz być Ty...
Zapraszamy 29 maja!



Warunkiem sklasyfikowania uczestnika zawodów jest potwierdzenie w zadanej kolejności wszystkich punktów kontrolnych. Obecność na kolejnych PK powinna być potwierdzona na specjalnej karcie startowej. Zawodnicy i zawodniczki startują do biegu co 1-3 minuty, indywidualnie, według wcześniej ustalonej kolejności. W momencie startu otrzymują mapy, wykonane przeważnie w skali 1:10000 lub 1:5000. Zawierają one najmniejsze nawet elementy terenowe, zauważalne podczas biegu

SKAWINA - Park Miejski

SKALA 1:3 000, E - 2,5 m
1 cm mapy = 30 m w terenie

Course L, Length 1,8 km

- Start Róg ogrodzenia
1. 32 Drzewo
 2. 33 Schody
 3. 34 Korzeń
 4. 35 Bagienko
 5. 36 Skrzynka elektr.
 6. 37 Górka
 7. 38 Drzewo
 8. 39 Murek
 9. 40 Pod mostkiem
 10. 41 Ławka
 11. 42 Róg krzewów
 12. 43 Kamień
 13. 44 Latarnia
 14. 99 Zejście ścieżek
50 m do mety



ORGANIZATOR
CENTRUM KULTURY I SPORTU
W SKAWINIE

Mapy sportowe.
Prace topo-
i kartograficzne.
JACEK KOZŁOWSKI j@kozolow@poczta.onet.pl

LEGENDA:

budynki	drogi nie utwardzone	teren otwarty (trawniki)
naturalne i sztuczne obiekty nie do przejścia	drogi i alejki utwardzone	las parkowy
naturalne i sztuczne obiekty do przejścia	ścieżki	utrudnienia w biegu przez las
obiekty wodne nie do przejścia	obiekty wodne nie do przejścia	nieużytek
place zabaw	ławki, latarnie, inne obiekty	teren prywatny



BIEG

na ORIENTACJĘ SKAWINA 2013

BNO to sport rodzinny. W tych samych zawodach mogą brać udział dziadkowie, rodzice i dzieci, co czyni ten sport płaszczyzną integracji pokoleń i pogłębiania więzów rodzinnych. W lesie jest wystarczająco dużo miejsca. W tych samych zawodach startują zarówno początkujący jak i wyczynowcy. Wszyscy razem tworzą sportową społeczność i swoistą sympatyczną atmosferę. Na świecie organizuje się szereg zawodów o charakterze masowym.

Orientacja w terenie zmusza również do szybkiego rozwiązywania wielu zadań umysłowych. Uczy precyzyjnego analitycznego myślenia i błyskawicznego podejmowania decyzji. Wymaga spostrzegawczości, koncentracji, ale także podzielności uwagi pomimo zmęczenia.

Często zawodnicy o mniejszych możliwościach biegowych osiągają lepsze wyniki, właśnie dzięki swoim cechom psychicznym i większym zdolnościom intelektualnym.